

HURRICANE 150

Descripción general

Se trata de un parasol cuyas paletas tienen forma de ala de avión con un eje mayor de 150mm, y un eje menor de 38mm de chapa de acero revestido cincalume prepintado a la que se ha inyectado poliuretano bajo presión con lo que se ha obtenido piezas muy ligeras y de alta resistencia.

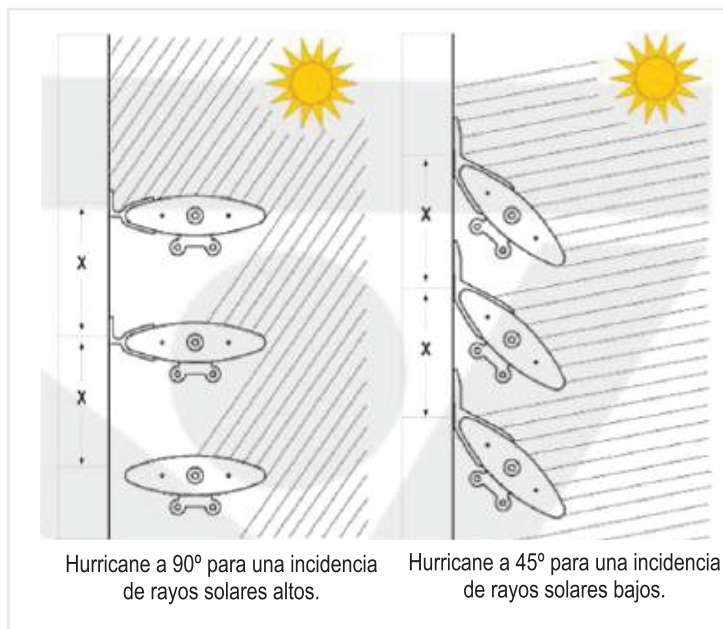
EN cada extremo cuenta con una pieza de aluminio a modo de cierre que permite su rotación sobre los parantes. Este terminal cuenta con levas que permiten posicionar la paleta, conectándolas con las obras, mediante una planchuela. El accionamiento puede ser manual a través de una palanca o de un sistema de cremallera. En el caso de requerirse un accionamiento automatizado Fapym S.A. pone a su disposición dispositivos eléctricos que permiten el control del parasol Hurricane mediante llaves eléctricas, control remoto o sistemas compatibles con la domótica del edificio.

La disposición del parasol puede ser horizontal o vertical. El módulo de colocación puede ser cualquiera, pero recomendamos que no supere los 150mm. Los parantes sugerimos que estén protegidos contra la corrosión y las perforaciones para alojar los ejes de las tapas terminales. Recomendamos cuidar en la instalación de los parasoles Hurricane y los parantes respectivos las normas de viento CIRSOC.

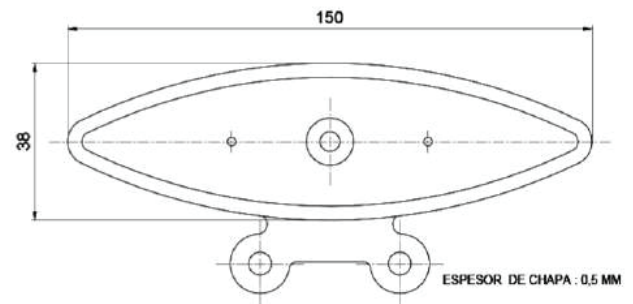
Colores según carta de Siderar. Para superficies mayores de 1000m² el usuario puede elegir dentro de la carta RAL.

Los parasoles Hurricane están estudiados aerodinámicamente de forma que optimice el borde de ataque y limite la resonancia y el efecto de sirena bajo las condiciones de viento extremas. Asimismo, el aerodinamismo no se ve perjudicado, ni por las interrupciones y planos de las juntas, ni por la perfecta integración de los accesorios de acabado e instalación.

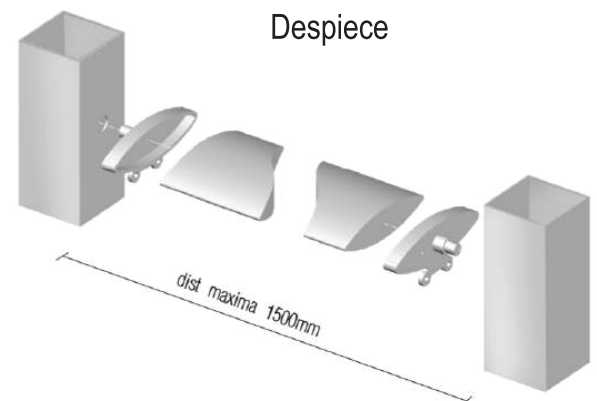
A fin de evitar la corrosión, los accesorios están realizados en aleación.



Medidas generales

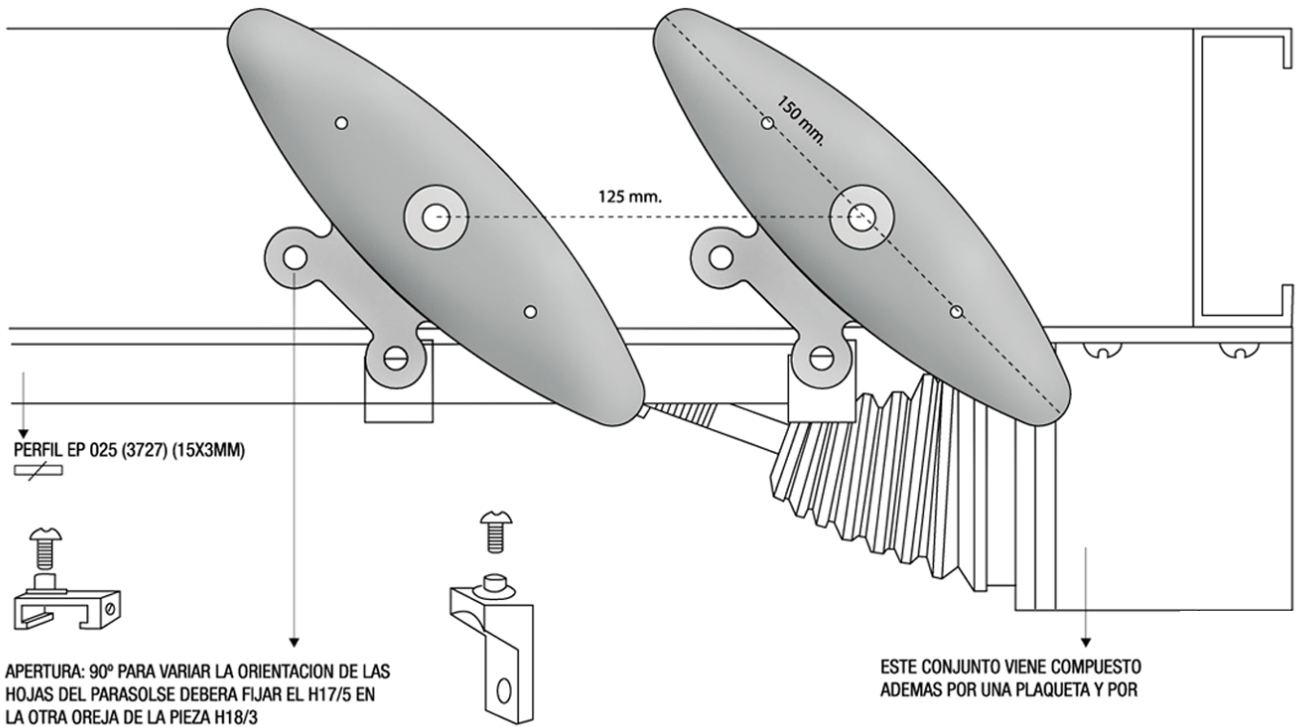


Despiece



COLORES	Línea Siderar						
		Blanco	Gris Plata	Gris Pizarra	Negro		
	Línea Fapym						
		Azul Milenium	Celeste	Rojo Ferrari	Naranja	Dorado	Gris Titanium

HURRICANE 150



VENTO 200 / Rompevistas

Descripción general

Rompevista de chapa de acero revestido cincalum prepintado con paneles conformados en forma de huso. La separación entre paneles es variable permitiendo relaciones de abierto / cerrado variables de acuerdo al diseño del proyectista.

Material

Paneles de chapa de acero revestido cincalum prepintado espesor 0,5mm. prepintados en continuo - conformados Standard hasta 3,00m Especial hasta 6,00m Puentes de anclaje de chapa galvanizada prepintada. Mullion: chapa galvanizada

Colocación

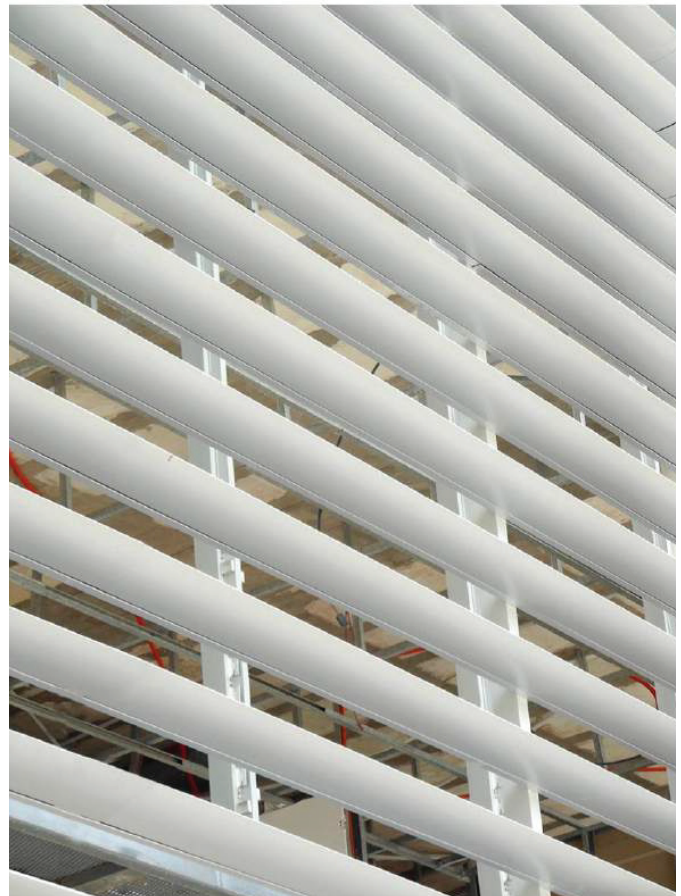
Se dispondrá una estructura soporte metálica (Mullion) de perfiles PGC 80 perforada en sentido transversal al de los Paneles. Los mismos son colocados mediante Puentes de anclaje perforados - un remache pop asegura el panel contra el Mullion. Se debe cuidar que la distancia entre el Mullion y la pared no sea inferior a 0,10m para permitir una adecuada colocación.

Estructura

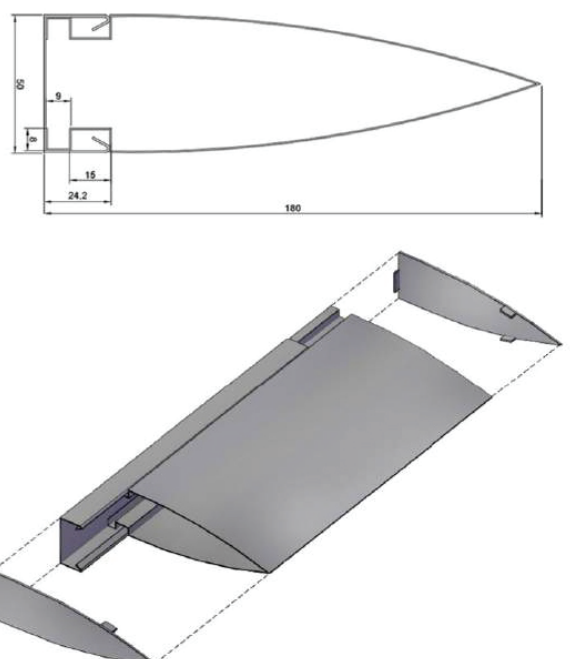
Deberá proyectarse y ejecutarse de acuerdo a las Normas de Ingeniería Estructural, tomando especial cuidado en los anclajes recomendamos el cumplimiento de las Normas CIRSOC en particular la relativa a la acción de los vientos.

Perforaciones

Se ofrece la posibilidad de material perforado de 2,5 o 3mm., trabadas o en hileras.

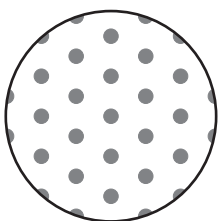


Medidas generales



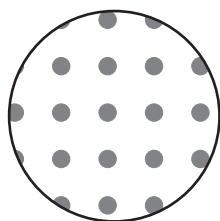
Código RT 2,5-6,9

Área abierta: 11,9 %
Diámetro: 2,5 mm.
Separación X: 12mm.
Separación Y: 6,9mm.



Código RT 3-8

Área abierta: 11,3 %
Diámetro: 3 mm.
Separación X: 8mm.
Separación Y: 8mm.



COLORES

